

# LIMPIEZA Y MANTENIMIENTO

Guía para pisos de hormigón





# OBJETIVOS PARA PISOS

## Mantenimiento de rutina, Resultados a largo plazo

### Protegiendo su inversión

Miles de dólares y horas de personal se han destinado a crear su piso. Igualmente importante es el tiempo y el dinero que usted invierte después de que se termina su piso. Imagine comprar un auto costoso y nunca mantenerlo adecuadamente, sin cambiar el aceite, sin lavar y encerar, sin limpiar la bebida que se derramó cuando el auto frente a usted se detuvo. No sucedería, ¿verdad?

Su piso merece y requiere, el mismo cuidado. La buena noticia es que cuidar adecuadamente su piso no le costará un brazo y una pierna. De hecho, lo único que le costará es reemplazar lo que ya pagó. Tener que reparar o reemplazar su piso por completo será costoso y tomará tiempo; interrumpirá su negocio, productividad y, en última instancia, su resultado final.

No permita que su piso falle debido a un cuidado deficiente o inexistente. Mantenga sus pisos en excelentes condiciones con el limpiador correcto y el programa de limpieza correcto, y estará protegiendo su inversión y ganancias futuras en los próximos años.

*“El mantenimiento adecuado no tiene que ser costoso o difícil”*



Fotos (Izquierda-Derecha):

**Uline Distribution Center - Pleasant Prairie, WI, Estados Unidos**  
Ashford Formula™ Hormigón densificado

**University of Calgary, Taylor Institute - Calgary, AB, CANADÁ**  
RetroPlate® Hormigón pulido

### Cuestiones de mantenimiento adecuado

Los pisos de hormigón son fuertes, funcionales y de larga duración. Sin embargo, no son a prueba de balas. Nada reducirá su piso de hormigón a una superficie opaca, sucia y sin vida más rápido que usar el limpiador equivocado. ¡De hecho, el limpiador equivocado puede atraer la suciedad! Es aún peor asumir que sus pisos no necesitan ningún tipo de mantenimiento.

Además de volverse opacos y sin vida, el uso del limpiador incorrecto puede provocar el grabado, el manchado y la erosión acelerada de la superficie. Las primeras impresiones son importantes, al igual que las segundas, las terceras, las cuartas, las quintas, y así sucesivamente. La percepción es una realidad, y nadie quiere que los clientes apliquen sus impresiones de su piso a sus productos y a la manera en que hace negocios.

Entonces, ¿cómo garantiza los beneficios a largo plazo de su piso de hormigón, la base de su negocio? A través de una adecuada educación y mantenimiento.

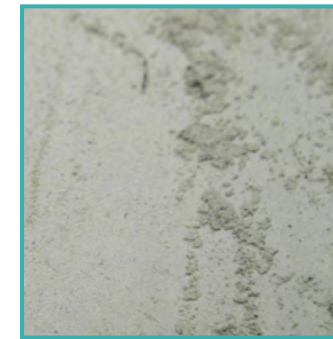
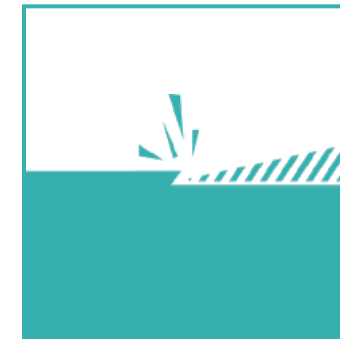
# la CIENCIA

Entendiendo sus pisos de hormigón

## FUERTE, PERO NO INVENCIBLE El hormigón necesita limpieza de rutina

### EROSIÓN + DESGASTE

Los pisos de hormigón no densificado están sujetos al desgaste. La fricción causada por la suciedad, los residuos y el tránsito peatonal y vehicular contribuyen a degradar su piso, haciéndolo vulnerable a la abrasión, el deslucido, el grabado, el manchado, los rasguños y las astillas.



Cuando se raya con un objeto metálico, el hormigón no densificado se desgasta y se pulveriza fácilmente. El hormigón densificado y pulido ayuda contra la erosión y el desgaste, pero no puede evitarlos por completo.

### POROSO

El hormigón tiene una estructura de poros que es un imán para la suciedad y la tierra solubilizadas. Esto hace que su piso tenga una apariencia opaca, eliminando el brillo atractivo y la reflectividad de la luz que una vez tuvo. Estos poros también son canales para que el aceite y otros líquidos se infiltren en el interior de la losa, causando decoloración y manchado.



El resultado del vino tinto que se deja sobre una superficie de hormigón pulido durante 24 horas. El vino tinto dejó una mancha muy visible.

### REACTIVO

Todos los pisos de hormigón, ya sean densificado o no densificado, son naturalmente sensibles al ácido. Mientras que la densificación de hormigón cierra la mayoría de los poros en el hormigón, lo que minimiza la penetración de ácido, el hormigón aún es sensible al ataque químico y el manchado.



Un derrame de refresco que se dejó durante casi una hora aclaró significativamente el hormigón de este piso de hormigón.



# el LIMPIADOR CORRECTO

## No todos los limpiadores se crean iguales

No todos los limpiadores de pisos se crean iguales, y esto es especialmente cierto para los limpiadores de hormigón. ¡Seleccionar un limpiador de hormigón diseñado específicamente para complementar y trabajar con pisos de hormigón es esencial para mantener sus pisos en excelentes condiciones y con un aspecto increíble!

### 3 mitos de limpieza del hormigón

Cuando se trata de la limpieza de hormigón, hay tres mitos que son tan dañinos para su piso como la suciedad y los residuos.

#### MITO 1: Los pisos de hormigón no requieren mantenimiento

Los pisos de hormigón son duraderos, sí, pero no son inmunes al uso. Requieren un mantenimiento regular con el limpiador adecuado. Usar el limpiador incorrecto puede, literalmente, atacar y opacar el aspecto deseado de su piso de hormigón. Los pisos de hormigón no son libres de mantenimiento. En cambio, son de bajo mantenimiento.

#### MITO 2: La limpieza con agua es suficiente

Usar solo agua para limpiar el hormigón hace poco más que esparcir los contaminantes. La mayor parte de la suciedad, la tierra, la grasa y el hollín permanecen en el suelo para continuar degradándolo.

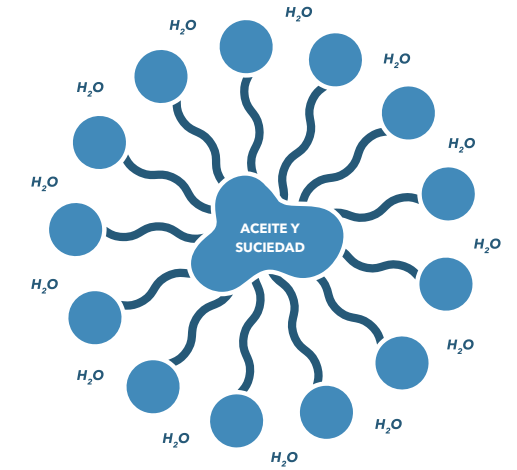
#### MITO 3: Los limpiadores de pH neutro son seguros para la limpieza del hormigón

El simple hecho de que un limpiador tenga un pH neutro no significa que sea necesariamente seguro para su piso. Muchos contienen componentes cítricos, cáusticos o ácidos que harán más daño que bien a su piso. Un limpiador demasiado ácido o básico grabará el hormigón. Entonces, ¿cuál es el nivel de pH adecuado para un limpiador? Está en el rango de 9-10, que es similar al hormigón curado/envejecido.

Con un esfuerzo mínimo y el conocimiento adecuado, mantener su piso de hormigón es fácil, sin mencionar que es mucho más económico que reparar o reemplazar su piso más adelante.

### Tecnología micelar polar

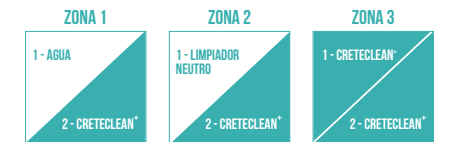
CreteClean Plus con Scar Guard™ utiliza tecnología micelar polar. Las moléculas de jabón penetran en la superficie del piso y emulsionan el aceite y la suciedad en partículas más pequeñas. Después, las moléculas de jabón rodean completamente la molécula de aceite o suciedad, creando una micela. La micela se adhiere a las moléculas de agua y se mantiene en suspensión, después se desecha en el agua de enjuague.



### Comparación: CreteClean Plus versus Agua, Limpiador neutro

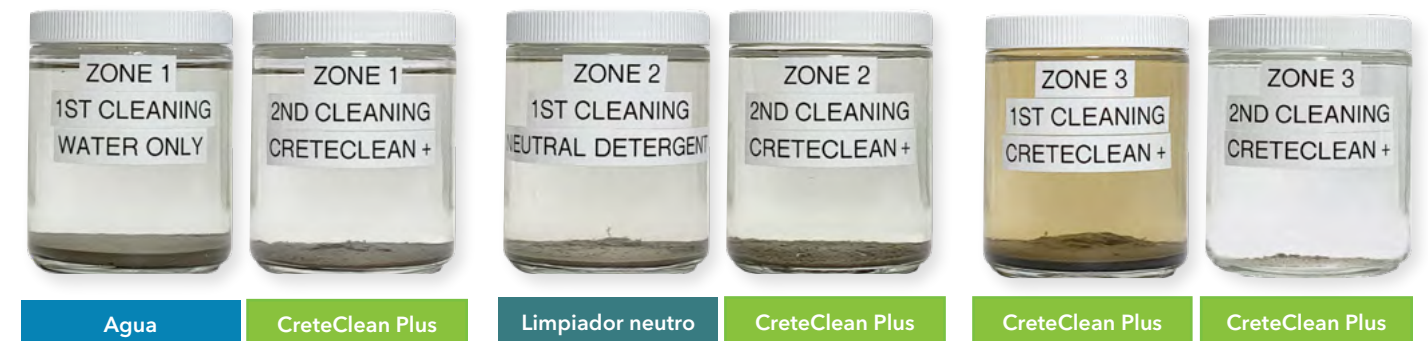
A primera vista, la suciedad es solo suciedad. Y un piso con suciedad es solo sucio. Pero en un piso de hormigón, es mucho más que eso. La suciedad es uno de los principales factores que contribuyen a un piso de hormigón sin brillo. La tierra y la arenilla extraídas desde el exterior actúan como un medio abrasivo, similar al papel de lija de grano 200, que raya y deteriora efectivamente el brillo atractivo de su piso de hormigón.

**Parámetros de prueba:** Una pieza continua de hormigón pulido (que recibió poco o ningún tránsito y recibió limpieza periódica) dividida en tres zonas. Se limpió con una bruza automática nueva. Cada zona se limpió dos veces con la cantidad adecuada de tiempo de secado entre ambas. Después de cada limpieza, se recogió y embotelló el agua residual de la bruza automática. El tanque de la bruza automática, las almohadillas, el filtro, etc. se limpiaron a fondo cada vez antes de cambiar al siguiente agente de limpieza.



**Resultados de la prueba:** Observe la cantidad significativa de suciedad que se recolecta cuando se limpia con CreteClean Plus, especialmente en la segunda limpieza después de usar un limpiador neutro.

En la Zona 3, CreteClean Plus recogió casi toda la suciedad y la tierra en la primera limpieza, dejando apenas la suciedad y la tierra para limpiar en la segunda limpieza.



Su limpiador puede ser inseguro si:

#### Contiene ácidos, hidróxidos o sulfatos

El hormigón es sensible al ácido que puede llevar al grabado y manchado. Los sulfuros e hidróxidos eventualmente ablandarán el hormigón.

#### Tiene un nivel de pH MAYOR o MENOR que 9-10

Un limpiador de hormigón seguro no es neutro (7), sino que es similar al pH del hormigón curado/envejecido (9-10). Un limpiador demasiado ácido o básico puede grabar el hormigón.



# UN PLAN ADECUADO

Para un rendimiento óptimo del piso

## Equipo recomendado

### TRAPEADOR Y BALDE

- Trapeador de polvo, escoba y recipiente para el polvo
- Escurridor y balde para trapeador de doble compartimiento
- Limpiador de pisos de hormigón (CreteClean Plus recomendado)
- Cepillo para lavado de cubierta (opcional)
- Trapeador de algodón (c/extremos en bucle)

### BRUZA AUTOMÁTICA

- Trapeador de polvo, escoba y recipiente para el polvo
- Bruza automática
- Limpiador de pisos de hormigón (CreteClean Plus recomendado)
- Cepillos de nailon de agresividad media (brillo acelerado)
- Polipropileno Q Cepillos rígidos de polietileno (después de desarrollar brillo)

## Plan de limpieza de rutina

### INMEDIATAMENTE



Limpie los derrames inmediatamente para evitar grabados, manchas y riesgos de resbalones y caídas.

### DIARIAMENTE



Barrer/limpiar el polvo con un trapeador diariamente para limitar la acumulación de suciedad y tierra.

### 2 - 3 VECES POR SEMANA



Trapee o realice una limpieza automática del piso 2 a 3 veces por semana (o con mayor frecuencia según sea necesario).

### CADA 6 MESES / SEGÚN SEA NECESARIO



Aplique/vuelva a aplicar productos de protección adicionales y pula el piso cada 6 meses (o según lo requiera su instalación).

# CONSEJOS ÚTILES

## Limpie las Entradas Exteriores

Barrer las entradas exteriores con regularidad evitará que la suciedad y la tierra entren en sus instalaciones, al igual que el hielo, la nieve y la sal durante la temporada de invierno.

## Felpudos/ Rejillas

Reduzca la cantidad de residuos del exterior que se llevan a su piso con felpudos o rejillas en todos los puntos de entrada de su edificio. Esto minimizará el daño que estas partículas pueden causar en su piso.

## Barra/use el trapeador de polvo regularmente

Para la suciedad y los residuos que llegan a su piso, la limpieza frecuente del polvo reducirá la abrasión y la erosión que causan. La limpieza frecuente del polvo también hará que su piso sea mucho más fácil de limpiar.

## Limpie los derrames Rápidamente:

Limpie los derrames inmediatamente para evitar grabados, manchas y riesgos de resbalones y caídas. Es cierto que una onza de protección vale una libra de curación. La limpieza rápida de derrames, especialmente líquidos ácidos, evitará reacciones y ataques químicos. Cuando se permite que los contaminantes permanezcan en la superficie, penetran más profundamente en el hormigón, haciendo necesaria una solución más agresiva.

## Bruñido

Si se desea un mayor nivel de brillo más allá del producido naturalmente por la limpieza de rutina, el bruñido periódico puede ayudar a acelerar o aumentar el brillo de su piso de hormigón. El siguiente procedimiento se aplica solo al hormigón densificado.\*

1. Asegúrese de que el hormigón tenga al menos 28 días de antigüedad.
2. Use un bruñidor de propano de alta velocidad equipado con una almohadilla **negra** de remoción.
3. "Bruña" la superficie trabajando la máquina hacia arriba y hacia atrás para crear un mayor nivel de brillo.
4. Repita el Paso 3 usando una almohadilla **roja** para aumentar la intensidad del brillo.

Los modelos propulsados por propano con una velocidad de 1800-3500 RPM funcionan mejor. Un búfer estándar de 175 RPM tomará más pulido para crear el brillo deseado. Los bruñidores de propano tienen el peso del motor y, por lo tanto, la presión, directamente sobre la cabeza de la máquina, mientras que los bruñidores de giro impulsados eléctricamente no tienen suficiente presión, independientemente de las RPM del equipo.

\*Para hormigón pulido densificado, comuníquese con su representante local de Curecrete o comuníquese directamente con Curecrete.

# PROTECCIÓN ADICIONAL

Los selladores tópicos y penetrantes son productos opcionales que se usan para brindar protección adicional para pisos densificados y pulidos densificados. Estos productos actúan como una capa superficial "de trabajo" o de sacrificio, protegiendo el hormigón tratado debajo. También proporcionan resistencia al manchado y repelencia al agua. A medida que el tránsito y la fricción de la suciedad y los residuos desgasten estas protecciones, será necesario reemplazar los selladores. Aplicar estas protecciones adicionales es una forma económica de conservar su piso de hormigón.

Curecrete ofrece RetroGuard™, RetroPel™ y SaltSlayer™ como productos de protección adicional.

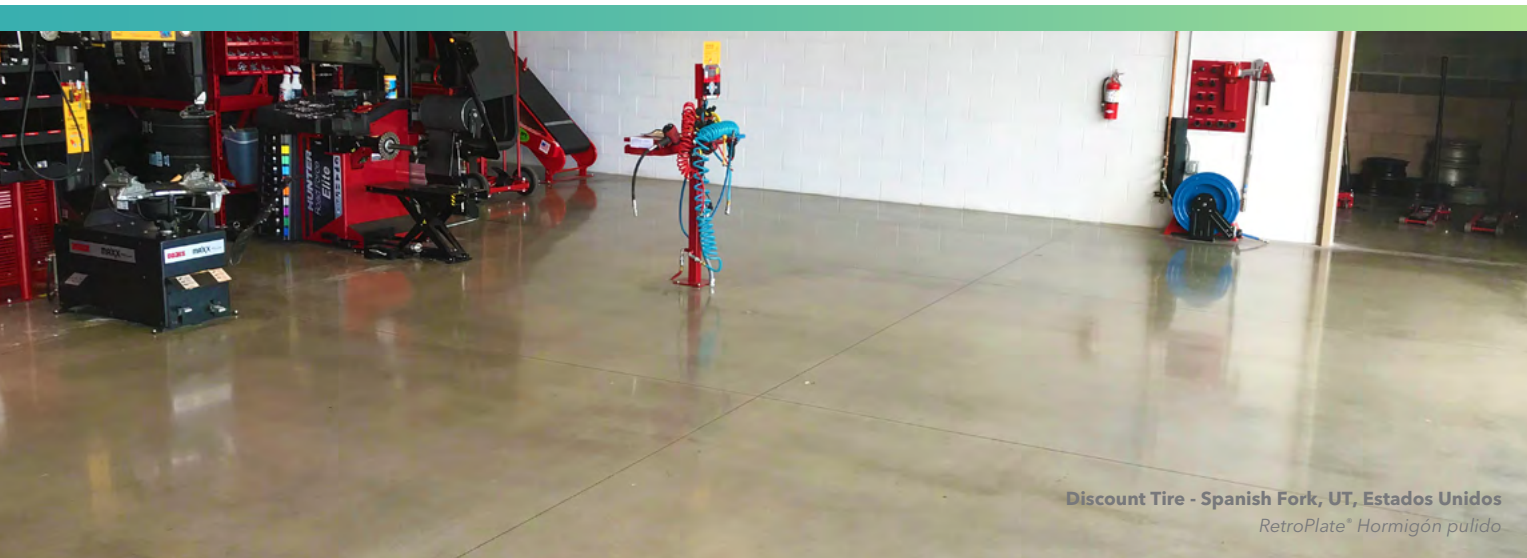
Para más información, visite [www.curecrete.com](http://www.curecrete.com).

# GARANTÍA EXTENDIDA

Curecrete es único en la industria cuando se trata de ayudarlo a mantener su piso de hormigón. No nos limitamos a brindarle el mejor piso densificado o pulido del mundo: queremos ayudarlo a mantenerlo en condiciones excepcionales de por vida. Cuando usa CreteClean Plus con Scar Guard\* para limpiar y mantener su piso, su garantía de 10 o 20 años de Ashford Formula™ o RetroPlate® puede extenderse a una Garantía de por vida.

¡Esa es la confianza que tenemos en que CreteClean Plus es el limpiador CORRECTO para su piso!

\*Se aplican determinadas condiciones.



Discount Tire - Spanish Fork, UT, Estados Unidos  
RetroPlate® Hormigón pulido



"El mantenimiento es importante para la estética, pero más crítico para el rendimiento".





Hoja de ventas  
Información del Producto





Hoja de ventas  
Información del Producto



(SDS)

Hoja de datos de seguridad



(SDS)

Hoja de datos de seguridad









### ¡Estamos aquí para ayudar!

El equipo de expertos de Curecrete está listo para ayudarle con su programa de mantenimiento y se complace en diseñar lo siguiente:

Información del representante del producto:

- Procedimiento de limpieza estándar personalizado (SCP, por sus siglas en inglés)
- Capacitación de personal especializado

**CONTACTO** ▶ 1203 W. Spring Creek Place  
Springville, UT 84663, USA.  
(801) 489-5663  
(800) 998-5664  
[www.cretecleanplus.com](http://www.cretecleanplus.com)  
[www.curecrete.com](http://www.curecrete.com)  
[customercare@curecrete.com](mailto:customercare@curecrete.com)

**INFORMACIÓN TÉCNICA** ▶ (801) 515-6219  
(844) 644-4304 (línea directa de 24 horas)  
[cretecleantechnical@curecrete.com](mailto:cretecleantechnical@curecrete.com)